



社会福祉法人二葉保育園 二葉乳児院

二葉・子どもと里親サポートステーション

私たちについて

二葉乳児院が掲げる基本方針は「children first」です。二葉・子どもと里親サポートステーションでも、子どもにとって何が最善かを里親さんと子どもたちと一緒に考えることを大切にしています。関係機関と連携しながら、児童相談所とは少し違う立場で、事業をすすめられるよう工夫しています。

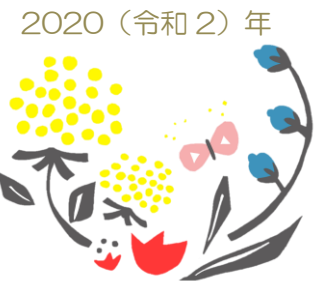
二葉・子どもと里親サポートステーションの流れ

2009（H21）年2月	東京都の里親支援機関事業を児童相談センターにてモデル事業として開始。里親委託等推進員1名配置。
2012（H24）年4月	都内全児童相談所にて里親支援機関事業開始に伴い、江東・北・足立児童相談所に里親委託等推進員を1名ずつ配置。
2016（H28）年4月	里親開拓コーディネート事業、里親養育スキルアップ事業開始。
2018（H30）年4月	各児相に里親等委託調整員1名ずつ配置、里親フォローアップ研修事業開始。
2020（R2）年4月	特別区児童相談所設置に伴い、江戸川区にてフォスターリング機関事業、荒川区にて里親支援事業を開始。

社会福祉法人二葉保育園 二葉乳児院
二葉・子どもと里親サポートステーション

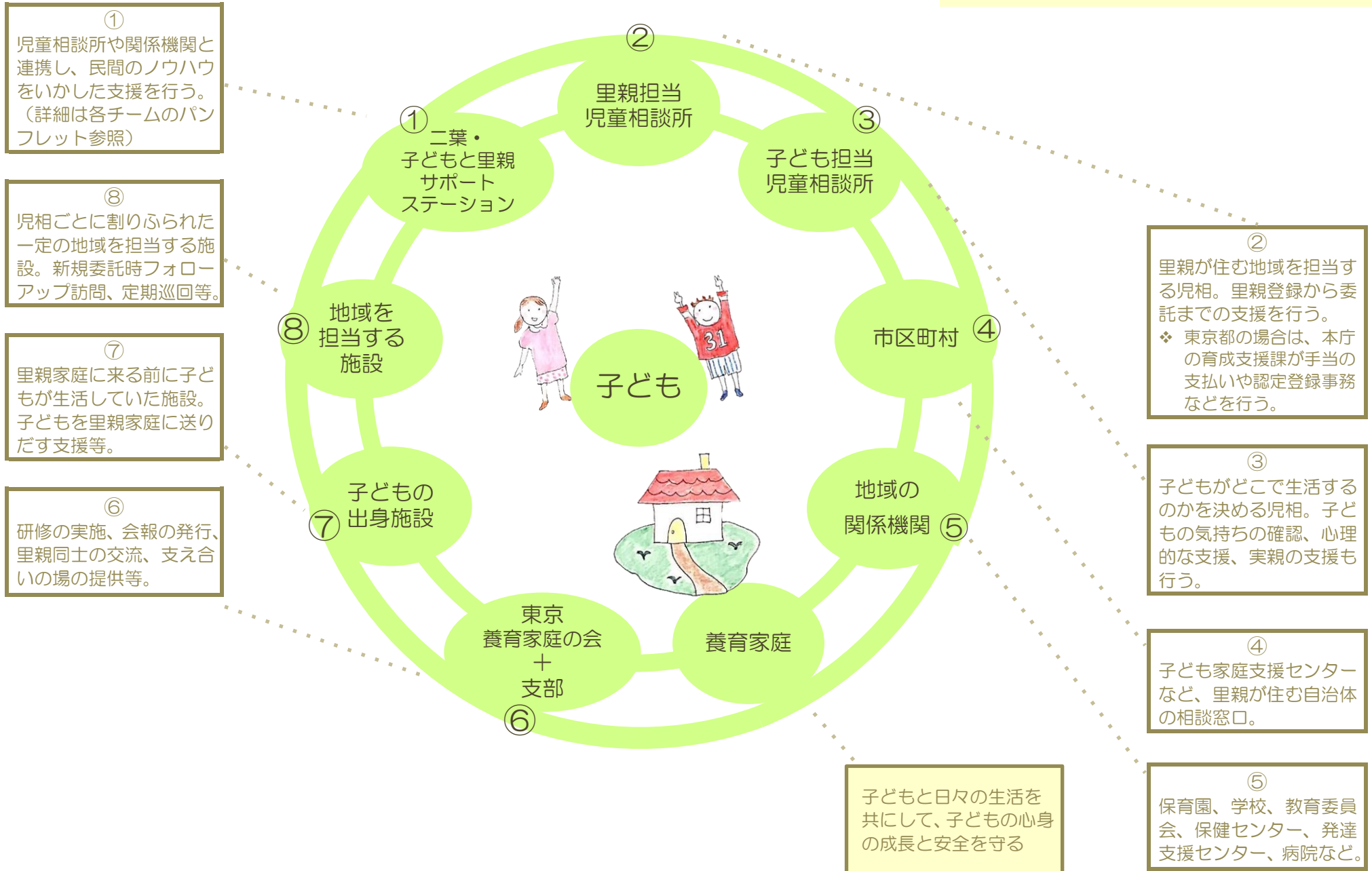


〒160-0012 東京都新宿区南元町4番地 二葉乳児院
TEL: 03-3359-4578（代表）
TEL: 03-3351-3108（直通）
FAX: 03-3359-4596



チーム養育 MAP

「チーム養育」とは、里親と里親を支援する機関がチームを組み、子育てをする仕組みです。子どもに関わる地域の様々な機関も、里親養育を理解し、応援するチームの一員です。



二葉・子どもと里親サポートステーションが担当する地域の機関・職員など

	東京都チーム				江戸川区チーム	荒川区チーム
①	児童相談センター担当 ●里親委託等推進員 ●里親等委託調整員	江東児童相談所担当 ●里親委託等推進員 ●里親等委託調整員	北児童相談所担当 ●里親委託等推進員 ●里親等委託調整員	足立児童相談所担当 ●里親委託等推進員 ●里親等委託調整員	●里親等相談支援員 ●里親等委託調整員 ●里親トレーナー ●里親リクルーター	●里親等相談支援員 ●里親等委託調整員 ●里親トレーナー ●里親リクルーター
	サポートステーション ●自立支援相談員 ●里親トレーナー ●里親リクルーター ●フォローアップ研修担当					
②	児童相談センター (里親を担当する) ●児童福祉司 ●養育家庭専門員 ●新生児担当児童福祉司	江東児童相談所 (里親を担当する) ●児童福祉司 ●養育家庭専門員	北児童相談所 (里親を担当する) ●児童福祉司 ●養育家庭専門員	足立児童相談所 (里親を担当する) ●児童福祉司 ●養育家庭専門員	江戸川区児童相談所 (はあとポート・地域支援係) (里親を担当する) ●児童福祉司 ●養育家庭専門員	荒川区児童相談所 (荒川区子ども家庭総合センター) (里親を担当する) ●児童福祉司 ●養育家庭専門員
③	都内の13児童相談所(10の都立児童相談所、3つの特別区児童相談所) (子どもを担当する) ●児童福祉司、●児童心理司					
④	子ども家庭支援センターなど各区の相談窓口					
	千代田区、中央区、港区、新宿区、文京区、台東区、渋谷区、豊島区、練馬区、島しょ	江東区、墨田区	北区、板橋区	足立区、葛飾区	江戸川区	荒川区
⑤	保育園、学校、教育委員会、保健センター、発達支援センター、病院など					
⑦	NPO 法人東京養育家庭の会(養育家庭連携室)					
	アトム支部	川の手支部	あすか支部	かがやき支部	川の手支部	あすか支部
	●養育家庭支援員(各支部で、身近な相談に応じる経験のある里親)					
⑧	子どもが生活している(していた)乳児院や児童養護施設(里親交流の支援やアフターケアなど) ●里親支援専門相談員、●里親交流支援員					
⑨	児童相談所ごとに割りふられ、その地域に住む里親の訪問支援を担当する乳児院、児童養護施設					
	二葉乳児院	日赤医療センター附属乳児院 わんぱく乳児院	聖オディリアホーム乳児院	麻布乳児院	わんぱく乳児院	聖オディリアホーム乳児院
	錦華学院 西台こども館 若草寮 杉並学園	希望の家 クリスマス・ヴィレッジ	まつば園 星美ホーム	希望の家 クリスマス・ヴィレッジ 向島学園	希望の家	星美ホーム
	●里親支援専門相談員					



二葉・子どもと里親サポートステーション 組織図

2020（令和2）年4月、二葉・子どもと里親サポートステーションは新しく11名の職員を迎えました（2名は法人内異動）。1人ひとりの強みを生かした豊かなチームを育てていきたいと思っています。よろしくお願いいたします。

二葉乳児院 院長

都留和光



二葉乳児院 副院長

サポートステーション統括責任者

長田淳子



乳児院本体には、
里親支援専門相談員、
里親交流支援員、
新生児委託推進員が配置

東京都チーム主任（宮内珠希）

区児相チーム統括（長田淳子）

児童相談センター
03-5937-2316

里親委託等推進員
宮内珠希



里親等委託調整員
長谷川優子



江東児童相談所
03-3640-5432

里親委託等推進員
渡辺真紀子



里親等委託調整員
佐藤寿美花



北児童相談所
03-3913-5421

里親委託等推進員
鷺尾彩織



里親等委託調整員
鈴木晴美



足立児童相談所
03-3854-1181

里親委託等推進員
橋本るり子



里親等委託調整員
横山真悠子



サポートステーション
03-3351-3108

里親トレーナー
河村千代



自立支援相談員
森優子



自立支援相談員
青木亮太



里親リクルーター
中村智美



フォローアップ研修担当
宮嶋真紀百



江戸川区児童相談所
03-5678-1810

里親等相談支援員
今福アカネ



里親等委託調整員
原裕子



里親トレーナー
大平容子



里親リクルーター
藤本和紗



荒川区児童相談所
03-3802-3765

里親等相談支援員
浅野しのぶ



里親等委託調整員
鳥居亜耶子



里親トレーナー
佐藤裕子



里親リクルーター
大塚雅美



二葉・子どもと里親サポートステーションの取り組み（受託事業以外）

- ★ 里親支援等についての講師派遣
- ★ 養子縁組成立後の家庭の支援、養子向けサポートプログラムの開発
- ★ 里親養育、里親支援に関する情報の発信
植山つる児童福祉研究奨励助成金の助成による書籍（各300円）

「子どもと里親のための
サポートハンドブック1」



「子どもと里親のための
サポートハンドブック2」



全国社会福祉協議会のウェブサイトからもお読みいただけます。
購入ご希望の方は、サポートステーション（03-3351-3108）にご連絡ください。

